

# 8 Πανελλήνιο ΣΥΝΕΔΡΙΟ

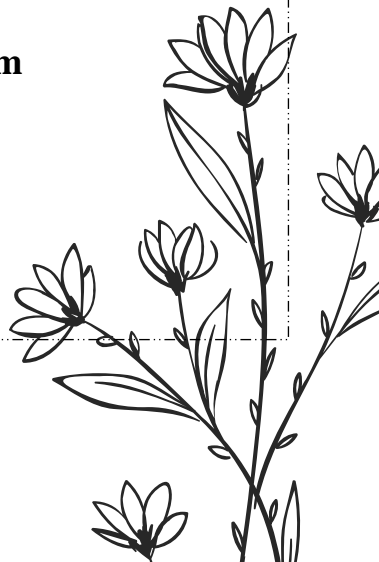
Εκπαίδευση & Πολιτισμός  
στον 21ο αιώνα



13-14 Μαΐου  
2023

Σχεδιάζοντας εκπαιδευτικές δράσεις για άτομα της  
τρίτης ηλικίας: «Η φύση μιμείται την τέχνη»  
εκπαιδευτικό πρόγραμμα στην Εθνική  
Πινακοθήκη-Μουσείο Αλέξανδρου Σούτσου.

Ξανθούλα Νταναβάρα  
xanthoulaxa@gmail.com



## Σχεδιάζοντας εκπαιδευτικές δράσεις για άτομα της τρίτης ηλικίας: «Η φύση μιμείται την τέχνη» εκπαιδευτικό πρόγραμμα στην Εθνική Πινακοθήκη-Μουσείο Αλέξανδρου Σούτσου.

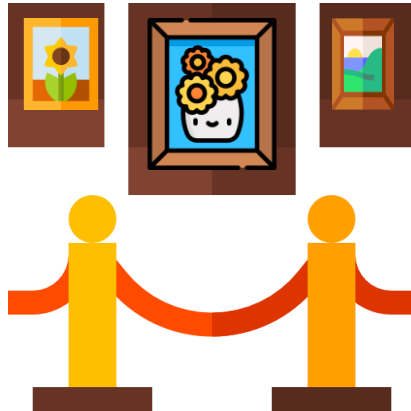
Ένα σημαντικό κομμάτι του τουρισμού της χώρας μας είναι η Τρίτη ηλικία. Το 2010 το 15% των τουριστών παγκοσμίως ήταν άνω των 65 ετών. Αυτή η ευκαιρία, θα μπορούσε να αξιοποιηθεί από παρά πολλά μουσεία, μέσω εκπαιδευτικών προγραμμάτων που προάγουν την ισότιμη συμμετοχή των ατόμων της τρίτης ηλικίας, χωρίς αποκλεισμούς, σε πολιτιστικούς χώρους και μουσεία.

Σκοπός της παρούσας εργασίας είναι η παρουσίαση ενός εκπαιδευτικού προγράμματος για την Τρίτη ηλικία το οποίο δεν έχει υλοποιηθεί ακόμα αλλά έχει σχεδιασθεί και θα μπορούσε δυνητικά να υλοποιηθεί στην Εθνική Πινακοθήκη-Μουσείο Αλεξάνδρου Σούτσου.



# Σκοπός Εργασίας

Σκοπός της παρούσας εργασίας είναι η παρουσίαση ενός εκπαιδευτικού προγράμματος για την Τρίτη ηλικία το οποίο δεν έχει υλοποιηθεί ακόμα αλλά έχει σχεδιασθεί και θα μπορούσε δυνητικά να υλοποιηθεί στην Εθνική Πινακοθήκη- Μουσείο Αλέξανδρου Σούτσου.



# «Η φύση μιμείται την τέχνη»



Ένα νέο καινοτόμο εκπαιδευτικό πρόγραμμα με τίτλο «Η φύση μιμείται την τέχνη» δημιουργήθηκε με στόχο την ένταξη και συμμετοχή της τρίτης ηλικίας στην Εθνική Πινακοθήκη-Μουσείο Αλέξανδρου Σούτσου σε συνεργασία με τον Εθνικό Κήπο.

1. Εικόνα Εθνικός Κήπος



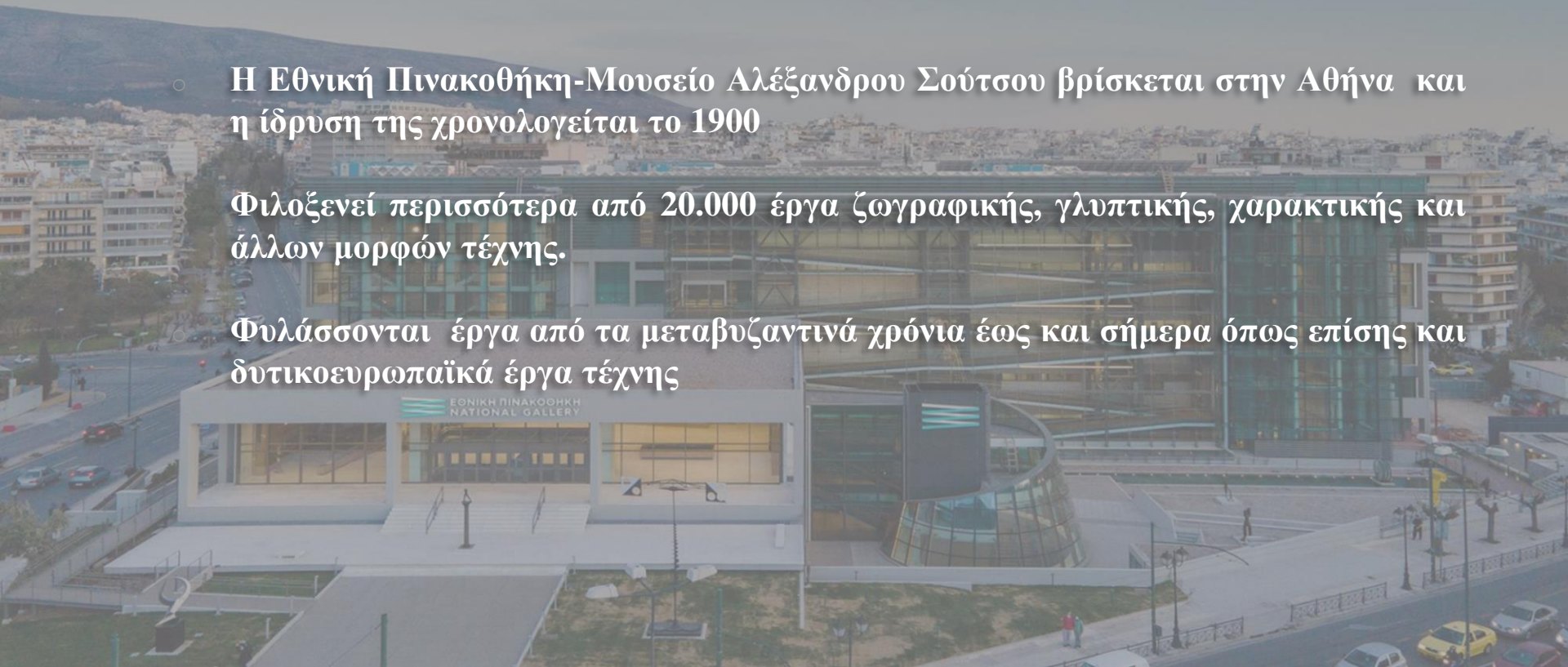


# Εθνική Πινακοθήκη- Μουσείο Αλέξανδρου Σούτσου

- Η Εθνική Πινακοθήκη-Μουσείο Αλέξανδρου Σούτσου βρίσκεται στην Αθήνα και η ίδρυση της χρονολογείται το 1900

Φιλοξενεί περισσότερα από 20.000 έργα ζωγραφικής, γλυπτικής, χαρακτικής και άλλων μορφών τέχνης.

Φυλάσσονται έργα από τα μεταβυζαντινά χρόνια έως και σήμερα όπως επίσης και δυτικοευρωπαϊκά έργα τέχνης



## «Η φύση μιμείται την τέχνη»

**01**

Για την ομαλή ένταξη των συμμετεχόντων στο εκπαιδευτικό πρόγραμμα, θα προηγείται ξενάγηση 30 λεπτών στον Εθνικό Κήπο όπου εκεί θα γνωρίσουν, θα μυρίσουν και θα παρατηρήσουν τα φυτά και τα λουλούδια.

**02**

Πριν την υλοποίηση του εκπαιδευτικού προγράμματος στην Εθνική Πινακοθήκη, θα προηγηθεί ένα brainstorming στο οποίο οι επισκέπτες θα πρέπει να σκεφτούν και να αναφέρουν λέξεις με τις οποίες είναι συνδεδεμένα τα φυτά ή τα λουλούδια που ανακάλυψαν στον Εθνικό Κήπο.



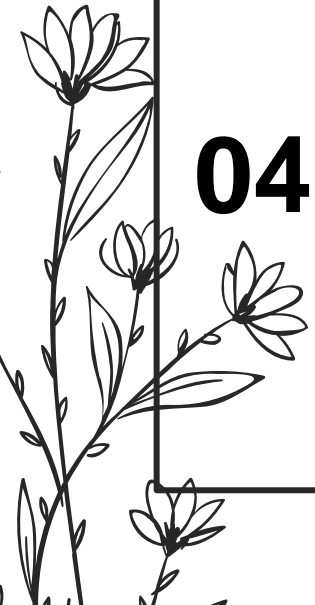
## «Η φύση μιμείται την τέχνη»

**03**

Στην συνέχεια οι συμμετέχοντες θα ξεναγούνται στην Εθνική Πινακοθήκη και έπειτα θα χωρίζονται σε ομάδες των 5 ατόμων. Στόχος είναι η κάθε ομάδα να καταγράψει όσα περισσότερα λουλούδια μπορεί, μέσω της όσφρησης. Αυτό θα επιτευχθεί με τη βοήθεια αρωματικών ελαίων τα οποία θα πρέπει να βρουν με κλειστά μάτια.

**04**

Στο τέλος του εκπαιδευτικού προγράμματος οι συμμετέχοντες θα πρέπει να αποτυπώσουν τα συναισθήματα τους διότι το εκπαιδευτικό πρόγραμμα, εκτός από την ένταξη τους στους πολιτιστικούς χώρους έχει σκοπό και την συναισθηματική καλλιέργεια.



Σας ευχαριστώ  
για την προσοχή  
σας

